



## APPLICATEUR AUTOMATIQUE POUR ENCRES MODELE KPP

grande répétitivité  
d'application

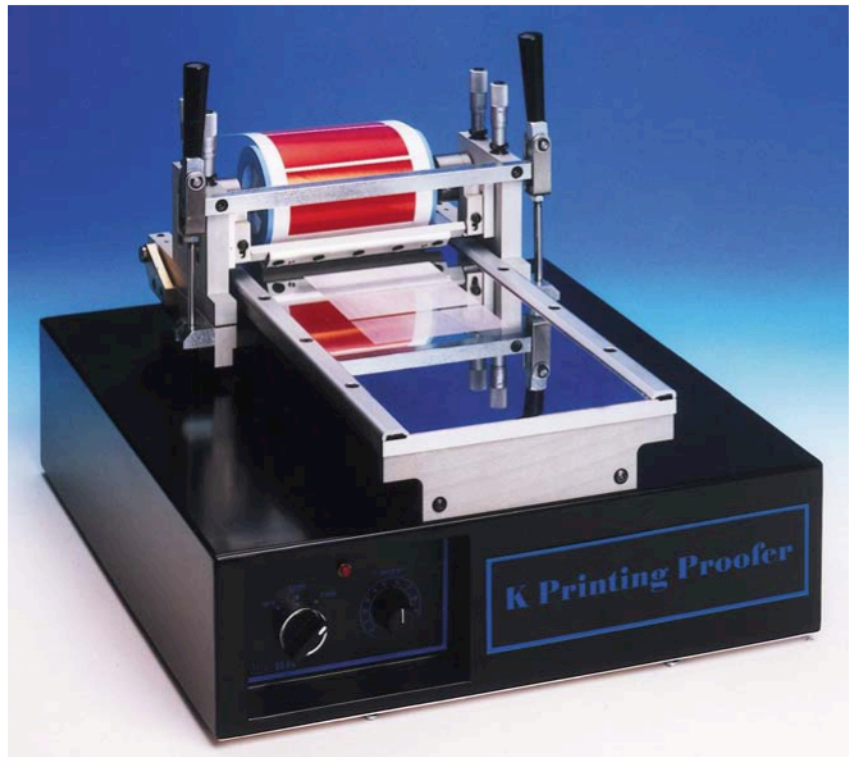
Pour tous supports :  
papier, cartons, films,  
aluminium, complexe

facile à nettoyer

Echantillon jusqu'à  
400x 500mm

Réglage par vis  
micrométrique

Vitesse réglable  
jusqu'à 40 m/mn



**Testing equipment for quality management**

**Flexographie**

**Héliographie**

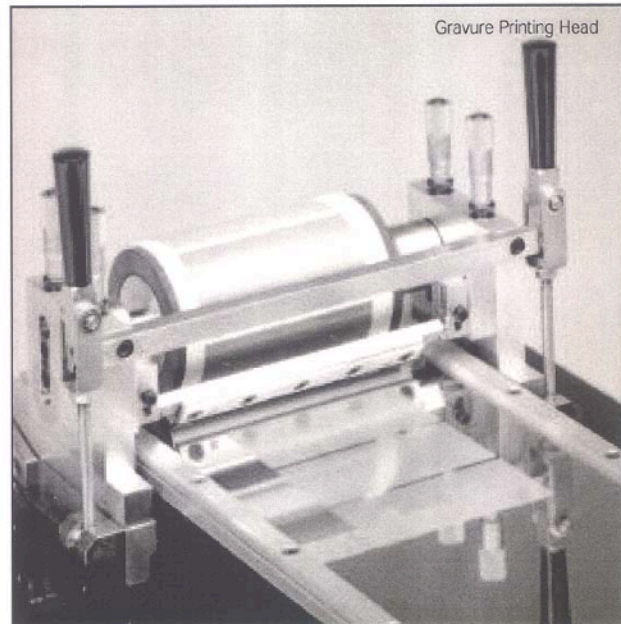
**Adhésifs**

### **Généralités**

Des échantillons avec des encres héliographiques, flexographiques sont très rapidement réalisées avec le K PRINTING PROOFER. Fournit avec une plaque gravée et pouvant faire des tirages jusqu'à 40 m/mn, c'est un outil indispensable pour tous les fabricants et utilisateurs d'encres liquides. idéal pour le contrôle qualité , la présentation d'échantillons , la R&D et bien sur le contre typage colorimétrique.

## **HELIOGRAPHIE**

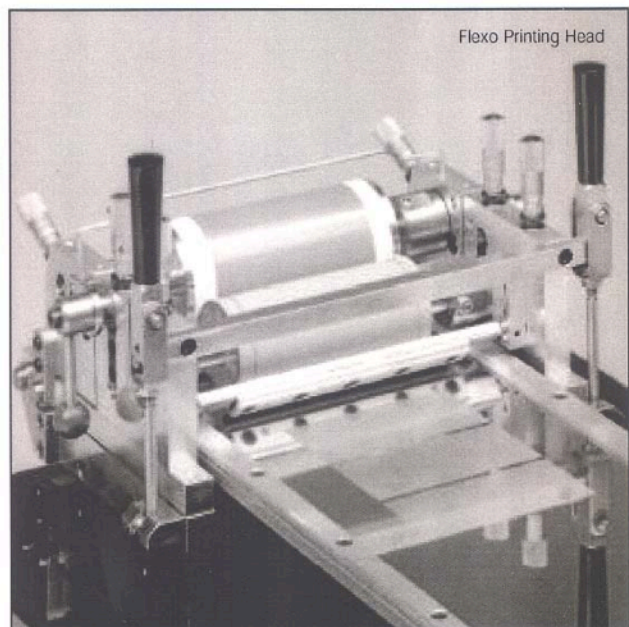
L'encre est directement transférés de la plaque gravée sur le support fixé sur une cylindre d'impression recouvert de caoutchouc. La racle (doctor blade) et le cylindre peuvent être ajuster grâce à des micromètres graduées qui permettent un report des réglages pour des essais futurs. Idéal pour le contrôle qualité ou la formulation de couleur, une ou plusieurs couleurs peuvent être appliquées en une seule opération.



## **FLEXOGRAPHIE**

Avec une tête d'application flexo, l'encre est transférée de la plaque gravée sur le support par l'intermédiaire d'un cylindre de transfert avec un cliché liste ou illustré. Des micromètres permettent de régler la pression de la racle (doctor blade) sur la plaque gravée ainsi que la pression entre les différents cylindre.

Des plaques gravées d'un seul aplats ou avec des zones de gravure dégradées sont disponibles et correspondent au différentes densités utilisées en impression flexographique.



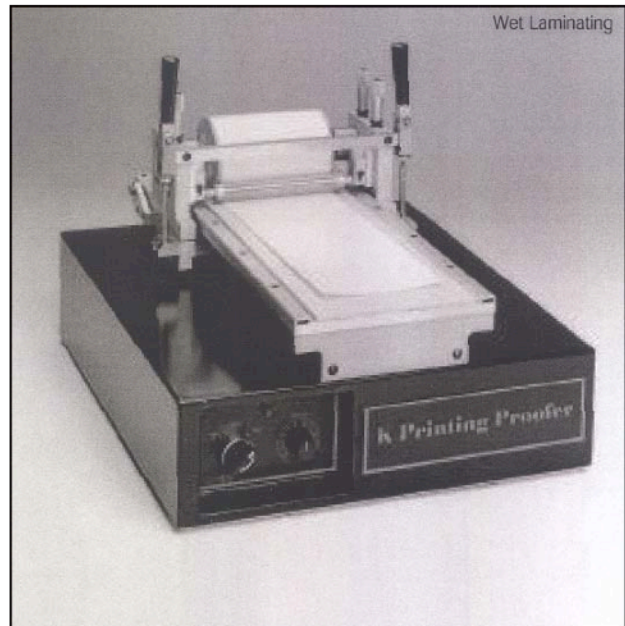


## ADHESIFS- Contre-collage

des enductions d'adhésifs sec ou humide peuvent être réalisés avec cet appareil en utilisant la tête d'héliographiques associés aux accessoires K-Lam. ces accessoires regroupent un socle recouvert de caoutchouc une barre d'enduction type barre de couchage. Cette barre est positionnée en place de la racle sur la tête héliographique et permet une parfaite maîtrise de l'épaisseurs d'adhésifs déposés.

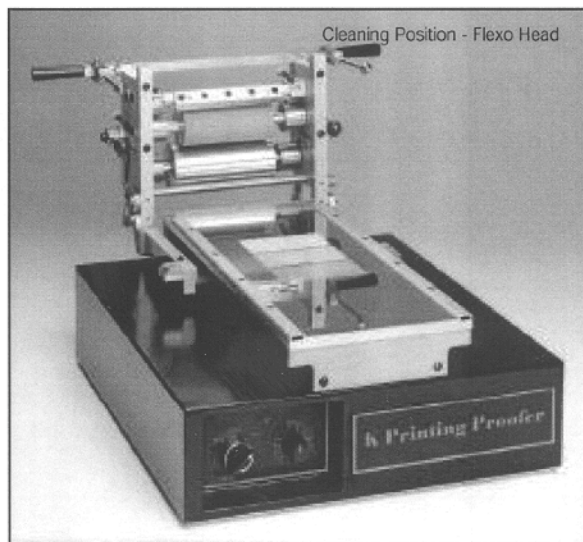
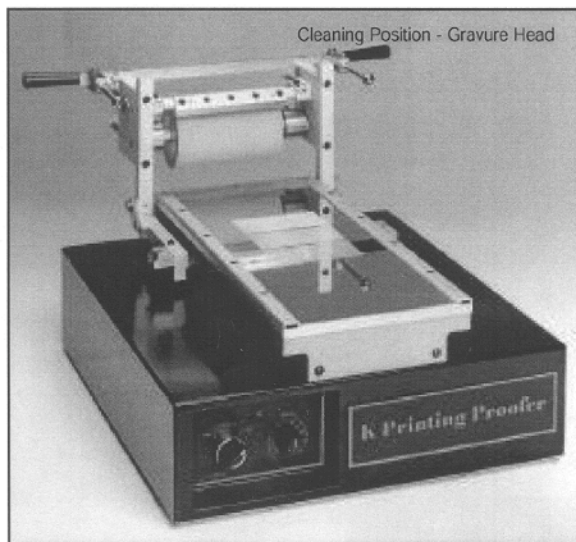
La photo présente un appareil prêt pour un contre-collage avec adhésif liquide sur un support posé sur le socle caoutchouc. L'adhésif est appliqué devant la barre de couchage. L'appareil dépose l'adhésif et contre-colle en un seul passage.

Un contre-collage d'un adhésif sec est réalisable en deux passages. Le premier passage dépose le solvant et après évaporation du solvants un deuxième passage permet de contre-coller le film de protection.

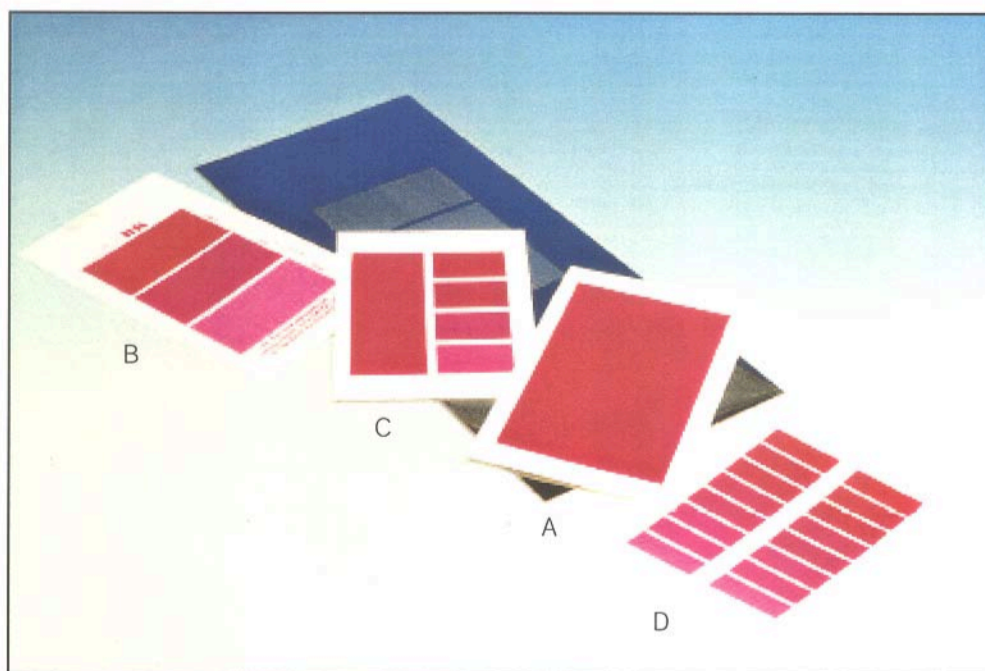


## NETTOYAGE

Le nettoyage des principaux éléments à traiter après chaque application a été simplifié grâce à une conception très étudiée. les photos ci-dessous montrent, pour la tête héliographiques ( à droite) et la tête flexographique ( à gauche), la position arrière des tête en position de nettoyage. La plaque gravée, la racle et les cylindres sont très visibles et facilement accessibles.



## PLAQUES GRAVEES



Les plaques gravées fournies avec le K Printing Proofer sont gravées électroniquement exactement comme les cylindres gravés industriels. Un choix d'une ou plusieurs plaques est disponible et doit normalement répondre à vos besoins sur demande des plaques spéciales peuvent être étudiées avec une surface maximum d'impression de 160 x 95 mm.

La photo ci-dessus vous montre les différents tirages disponibles avec les plaques gravées standards, pour les détails vous reportez plus bas.

- A      plaques avec un seul  
Gravures disponibles : 40 lignes/cm ( 100 lignes/pouce) densité : 100%  
60 lignes/cm ( 150 lignes/pouce) densité : 100%  
80 lignes/cm ( 200 lignes/pouce) densité : 60%
  
- B      plaques 3 zones  
60 lignes/cm (150 lignes/pouce) densité 100-80-60 %  
Note : le tirage montre une application avec ajout du logo et de l'adresse ajoutée sur la gravure de la plaque.
  
- C      plaque 1+4 zones  
60 lignes/cm ( 150 lignes/pouce)  
densité grande surface densité 90% et zones adjacentes densité dégradée 100-90-80-70%
  
- D      plaque 2 fois 8 zones.  
60 lignes/cm ( 150 lignes/pouce)  
densités : 100-95-90-85-75-70-60%

ZI Les Fontaines - 26120 CHABEUIL  
Tél : 04 75 59 87 16 - Fax : 04 75 59 88 16  
Email : [lab.solutions@labservices.fr](mailto:lab.solutions@labservices.fr)