

**APPLICATEUR
AUTOMATIQUE
MODELE KCC**

grande répétitivité
d'application

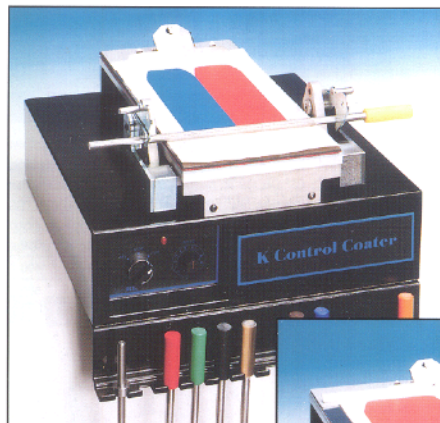
large gamme
d'applicateurs

facile à nettoyer

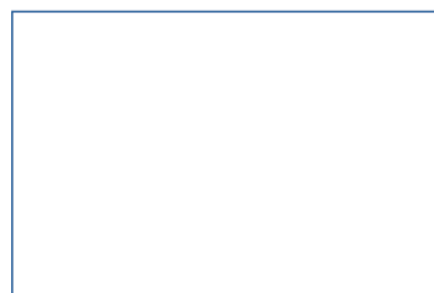
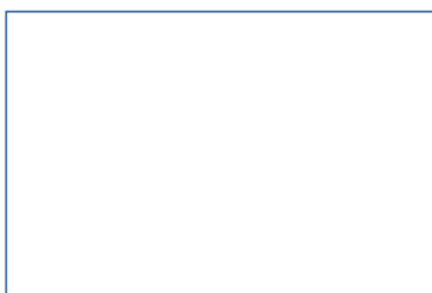
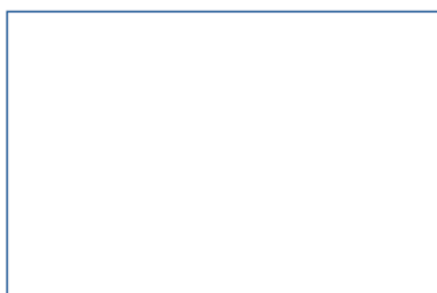
Large gamme de support

Différentes dimensions au
choix

Vitesse réglable de 2 à 15
m/mn



Testing equipment for quality management



Généralités

Les applicateurs automatiques de la gamme KCC sont couramment utilisés pour les applications de vernis, adhésifs, encres liquides, peintures, et tout autre revêtement de surfaces liquides. Ils assurent la réalisation d'échantillons de manière précise et très répétitives.

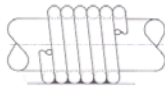
Ils peuvent être utilisés dans de nombreux domaines comme le contrôle qualité, la présentation d'échantillon, en R1D, dans le contre-typage et la formulation colorimétrique, etc. c'est un élément vital pour le succès de votre société dans notre monde moderne.

Système de couchage à barres d'enduction

Le barre d'enduction est un moyen très simple pour des applications précises pour obtenir de manières très répétitives des couches de revêtements sur tout support. La barre d'enduction est réalisée par le bobinage d'un fil calibré d'acier inoxydable autour d'une barre d'acier inoxydable générant un filetage toujours identique. Ce filetage permet de parfaitement contrôlé l'épaisseur humide de film déposé. Les barres ainsi réalisées permettent suivant les modèles un dépôt de 4 à 120 microns. Des épaisseurs de film supérieur jusqu'à 500 microns peuvent être obtenues par des barres spiralées.

Un support de couchage en trois matières (Melinex/mousse/caoutchouc) est fourni dans la version standard. Il peut être en option remplacé par un socle chauffant, socle à vide ou socle magnétique voir en fin de documentation.

Barres de couchages standard KCC



Spires jointives

Barre N°	Code Couleur	Diamètre du fil		Film déposé	
		Inch	mm	Inch	µm
0	Blanc	0,002	0,05	0,0002	4
1	Jaune	0,003	0,08	0,0003	6
2	Rouge	0,006	0,15	0,0005	12
3	Vert	0,012	0,31	0,0010	24
4	Noir	0,020	0,51	0,0015	40
5	Corne	0,025	0,64	0,0020	50
6	Orange	0,030	0,76	0,0025	60
7	Marron	0,040	1,00	0,0030	80
8	Bleu	0,050	1,27	0,0040	100
9	Ocre	0,060	1,50	0,0050	125



Spires non jointives

Barre N°	Diamètre du fil		Film déposé	
	Inch	mm	Inch	µm
150	0,010	0,25	0,006	150
200	0,014	0,36	0,008	200
300	0,020	0,51	0,012	300
400	0,030	0,76	0,016	400
500	0,040	1,00	0,020	500

Des barres d'enduction spéciales peuvent être fabriquées sur demande. Sont maintenu en stock dans notre usine les films permettant de réaliser des barres à spires jointives pour des dépôts humides de :

4, 6, 8, 10, 12, 14, 16, 18, 20, 22, 24, 26, 28, 30, 32, 34, 36, 38, 40, 42, 44, 46, 48, 50, 52, 54, 56, 58, 60, 62, 64, 66, 68, 70, 72, 76, 80, 84, 88, 90, 96, 100, 104, 110, 112, 116, 120, 128, 130, 140, 150.

Nous pouvons aussi fournir des barres des toutes dimensions pour des applications en laboratoire ou en production.

Surface d'application

(dimensions en mm)

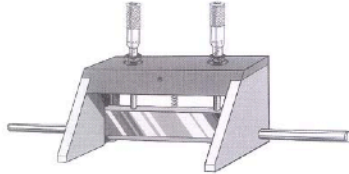
surface d'application maximum avec:
barre d'enduction avec support standard
barre d'enduction sur plaque de verre
barre d'enduction sur socle à vide type A
barre d'enduction sur socle à vide type B
barre d'enduction sur socle magnétique
barre d'enduction sur socle chauffant
avec applicateur micrométrique
avec applicateur type bird
Avec applicateur cubique
avec applicateur à 4 faces
Avec Wedge bar

Modèle KCC	
101	202
170 x 250	325 x 250
170 x 250	325 x 250
140 x 250	290 x 250
150 x 250	300 x 250
150 x 250	300 x 250
170 x 250	325 x 250
170 x 250	200 x 250
100 x 250	100 x 250
41 x 250	41 x 250
60 x 250	60 x 250
100 x 250	200 x 250

Applicateurs de film

Une large gamme d'applicateur de film ouverture fixe ou réglable est disponible pour être utilisé sur les applicateurs KCC. Ils sont particulièrement recommander pour l'application de film de produit avec une haute viscosité ou des produits thixotrope or pour des applications en fortes épaisseurs.

Applicateur micrométrique



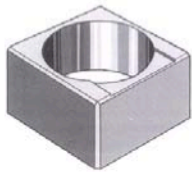
Cet applicateur intègre une lame d'application de réglable en hauteur par des micromètres pour une grande précision permettant une ouverture de 0 à 10 mm par pas de 10 microns. Il est disponible en deux largeurs 100 ou 200 mm et réalise des films en fonction de l'ouverture réglée.

Applicateur de Bird

Le plus précis de tous, cet applicateur en acier inoxydable permet de réaliser des films de 100 mm de large et d'épaisseur 20, 50, 75,100, 150, 200 μm . Cet applicateur permet un dépôt de film égal à la moitié de leur ouverture.



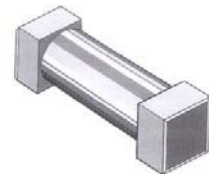
Applicateur cubique



Fabriqué avec une grande précision dans un acier inoxydable, l'applicateur cubique permet de faire de film de 41 mm de large. Chaque applicateur permet des dépôts de film de deux épaisseurs différentes : 50 et 10 microns ou 150 et 200 microns. Cet applicateur permet un dépôt de film égal à la moitié de leur ouverture.

Applicateur multiple à 4 épaisseurs

Ce modèle permet l'application de films de 4 épaisseurs différentes avec un seul appareil. Livré en largeur 60 mm, il permet l'application de films de 30, 60,90,120 microns. Cet applicateur permet un dépôt de film égal à la moitié de leur ouverture.

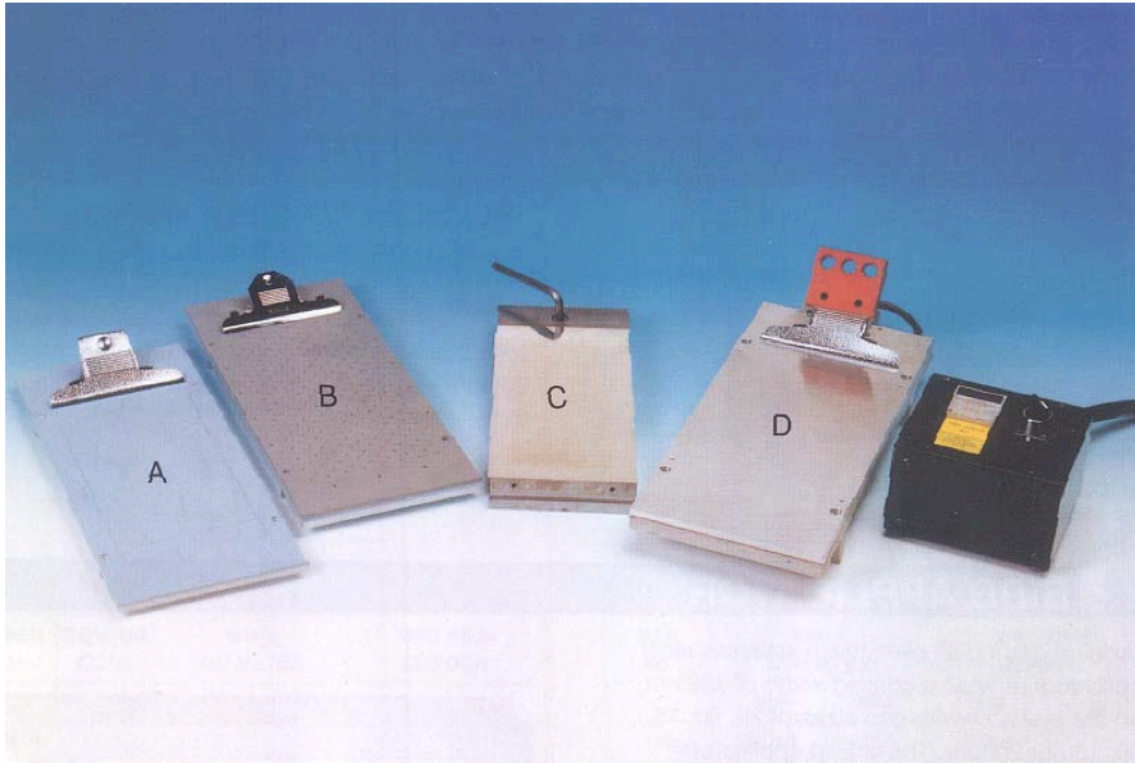


K wedge bar



Les K wedge bar sont une sorte d'applicateur a fenêtre économique. Il est composé d'un fil bobiné autour d'une barre comme sur l'illustration. Il peut être fournit pour des ouvertures de 50 à 1500 microns par pas de 50 microns. L'épaisseur de film est approximativement égale à l'ouverture de cet applicateur. Cette K wedge bar peut-être fournit en deux largeurs 100 et 200 mm.

SOCLES SPECIAUX POUR APPLICATION



La photo ci-dessus montre les quatre socles spéciaux disponibles.
Ils peuvent facilement être installés sur les applicateurs KCC et chacun répond à une demande particulière :

Socle à vide – A & B

Type A : Recommandé pour les applications de film sur support délicat et étirable. (Par exemple feuille d'aluminium ou film polyéthylène etc.) un support en caoutchouc relié a une pompe à vide fournit en option maintient le support parfaitement plat. Le vide n'est appliqué que sur la périphérie du support.

Type B : un lit d'aluminium poli pourvu d'une multitude de trous en surface pour répartir la dépression sur toute la surface. Il est recommandé pour des supports plus rigides, en particulier pour l'application de peinture sur cartes de contraste

Socle magnétique - C

Utiliser lors d'application sur support magnétique (par exemple fer blanc) pour assurer une surface d'essai parfaitement plane. Une série d'aimants permanents est utilisé et mise en service par une simple clé marche/arrêt.

Socle chauffant - D

Utilisable pour tout produit devant être appliqué à chaud (par exemple hot melt, encres pour l'electrographie). Le socle en aluminium poli peut être chauffé jusqu'à 200 °C commandé par un régulateur digital.

Plaque de verre (non représentée)

Cette plaque dont la surface est parfaitement lisse et très facile à nettoyer. Elle est particulièrement recommandée pour tous les applicateurs qui nécessitent un support très dur.



ZI Les Fontaines - 26120 CHABEUIL
Tél : 04 75 59 87 16 - Fax : 04 75 59 88 16
E-mail : lab.solutions@labservices.fr